

NÁRODNÝ ÚSTAV SRDCOVÝCH A CIEVNYCH CHORÔB, A.S.



**WORKSHOP NA TÉMU
KAPITÁLOVÉ INVESTÍCIE DO NEMOCNÍC**

Ing. Mongi Msolly, MBA
predseda predstavenstva a generálny riaditeľ NÚSCH, a.s.

19.5.2022, Bratislava

Profil NÚSCH, a.s.

- Akciová spoločnosť, so 100% majetkovou účasťou štátu (MZ SR)
- Vrcholové pracovisko srdcovocievnej medicíny pre všetky vekové kategórie
 - diagnostika a liečba srdcovocievnych ochorení
 - špecializované ambulantné vyšetrenia
 - ústavná zdravotná starostlivosť (početné oddelenia)
 - rehabilitácia pacientov s ochoreniami srdca a obehovej sústavy
 - dispenzarizácia vybraných skupín pacientov
- Súčasťou NÚSCH, a.s. je aj Detské kardiocentrum
- Je metodickým centrom základného a aplikovaného výskume kardiovaskulárnej problematiky
- Je výučbovou základnou - LF SZU a LF UK v Bratislave

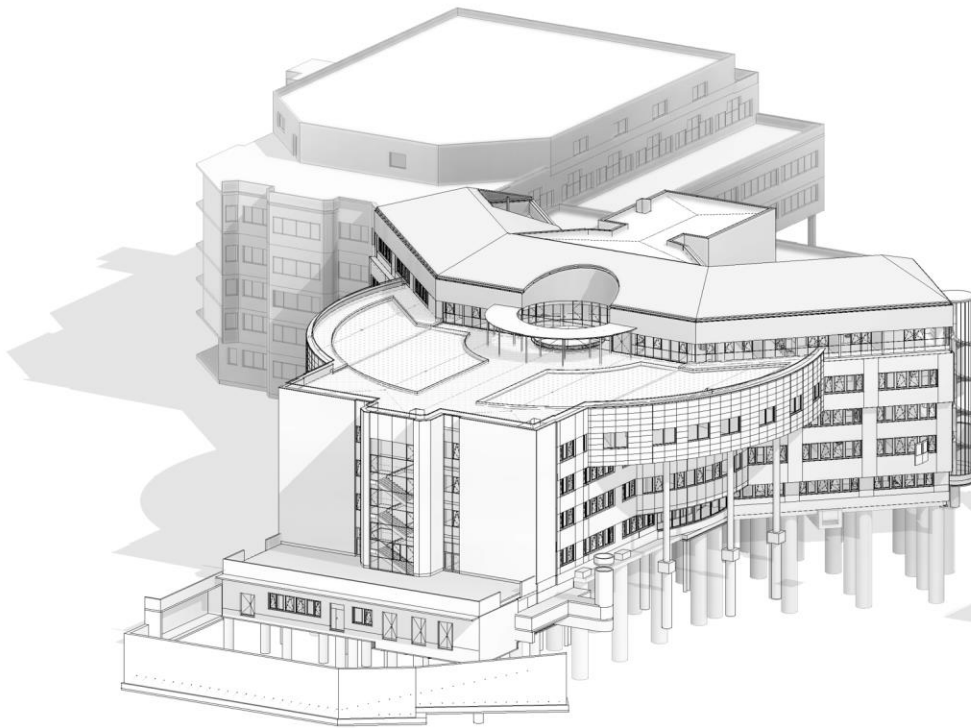
Modernizácia

- Kontinuálna obnova materiálno-technického vybavenia a modernizácia pracovísk
- Ukončenie a sprevádzkovanie novovybudovaných objektov NÚSCH, a.s.:
 - Detské kardiocentrum
 - Diagnostické centrum
 - Parkovací dom

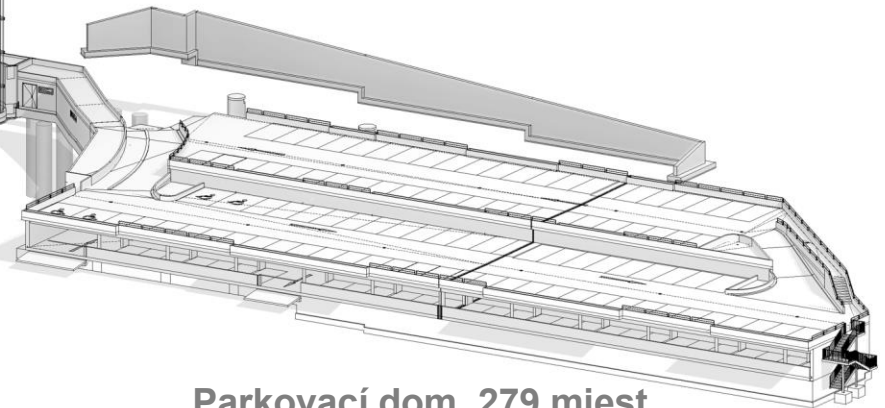
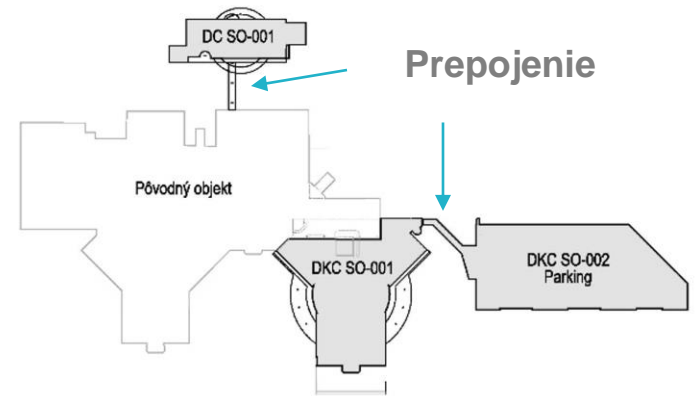


Modernizácia

Počet lôžok: 45 plus JIS (10) a OAIM (10)

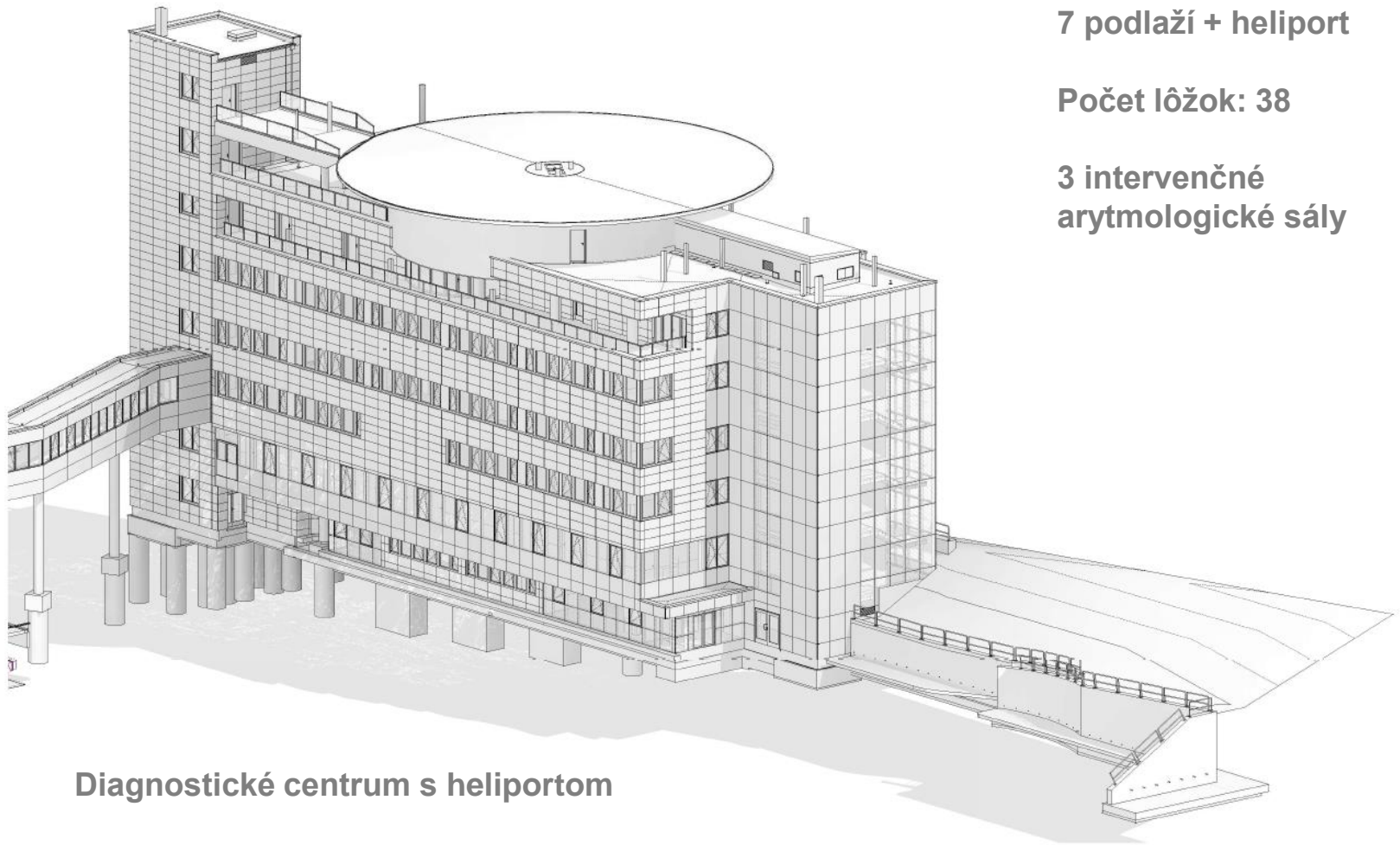


Detské kardiocentrum



Parkovací dom, 279 miest

Modernizácia



7 podlaží + heliport

Počet lôžok: 38

3 intervenčné
arytmologické sály

Diagnostické centrum s heliportom

Modernizácia

Pavilón DKC - 2020



Budova DC s heliportom - 2020



Pracovisko MR - 2021



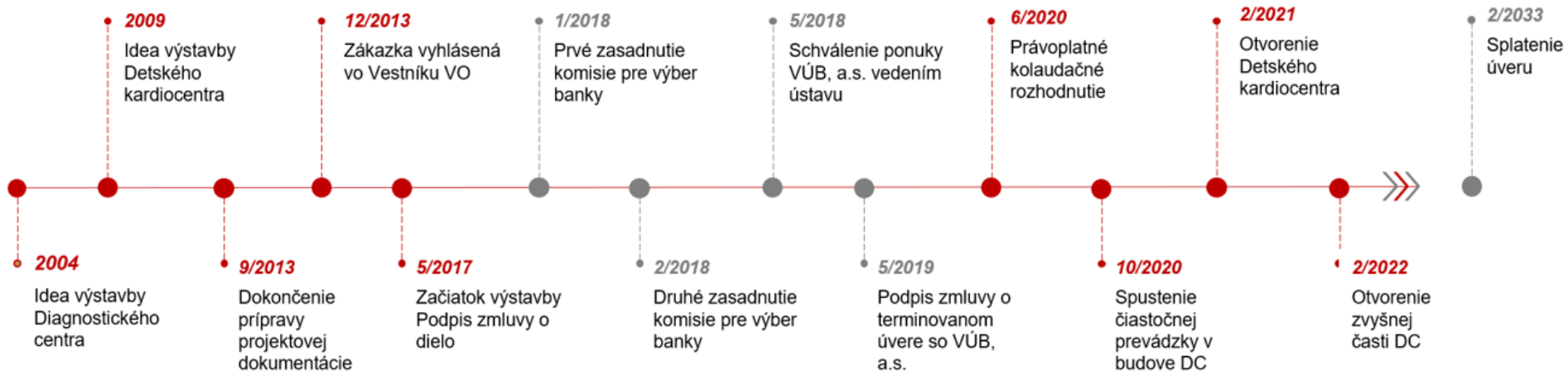
Parkovací dom - 2020



Časová os projektu

● **Stavebná línia**

● **Finančná línia - úver**



Náklady projektu

- Generálny projektant realizačnej dokumentácie: Obermeyer Helika s.r.o
- Zhotoviteľ projektu: česko-slovenské konzorcium Ingsteel & Vces

NÁKLADY	
Výstavba nehnuteľností a zabudované technologické vybavenie (stavebná časť)	44 791 119 eur
Zariadenie budov, projektové práce, úroky a réžia NÚSCH, a.s.	3 803 763 eur
Celkové náklady k 31.12.2020	48 594 882 eur

Financovanie projektu

1. Vlastné zdroje – 58,84%
2. Úver od banky – 41,16%

PODMIENKY ÚVERU	
Banka	Všeobecná úverová banka, a.s.
Úverový rámec (plne čerpaná suma)	20 000 000 eur
Účinnosť od	22.05.2019
Posledná splátka	20.02.2033
Účel úveru	Financovanie nákladov spojených s výstavbou DKC, prístavbou diagnostického centra a výstavbou parkoviska
Fixná úroková sadzba (celé obdobie)	1,38% p.a
Splátky	Mesačné, rovnomerné
Mesačná splátka istiny vo forme anuity	123 456 eur
Náklady na úroky úveru za rok 2021	242 059 eur

Poskytnutie úveru

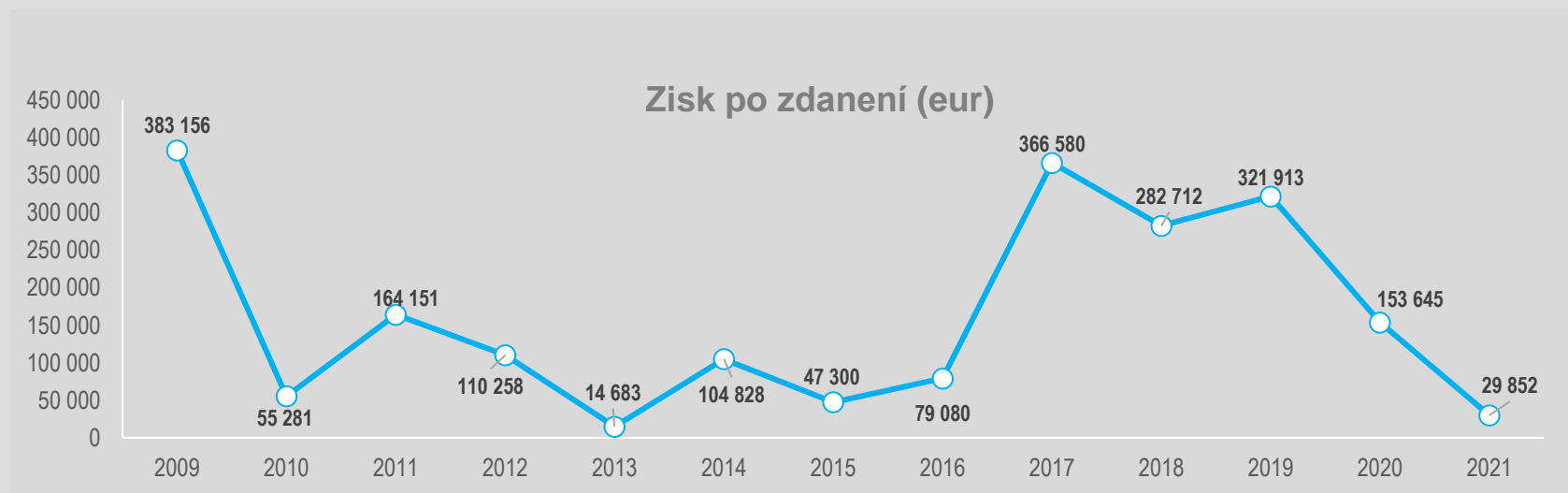
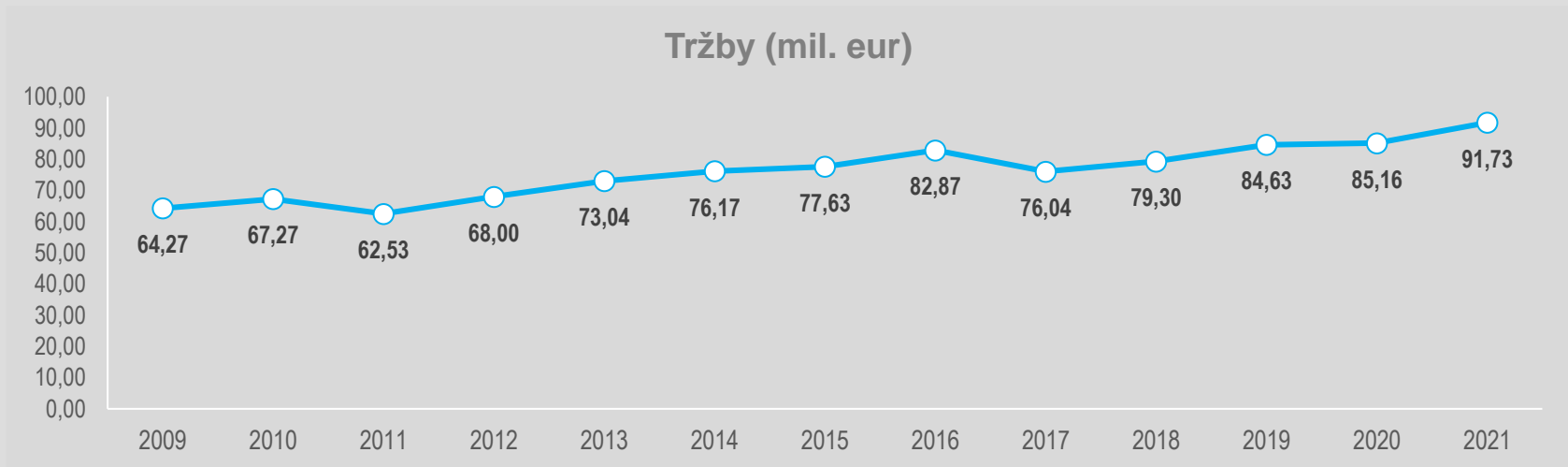
Žiadosť o úver v celkovej výške 20 mil. eur vyhodnotila VÚB banka po analýze projektu a finančnej kondície ústavu pozitívne.

Kľúčové boli najmä nasledovné ukazovatele:

- kladné hospodárenie počas predchádzajúcich rokov
- výborná platobná schopnosť
- nízka celková zadlženosť resp. žiadne záväzky po lehote splatnosti
- vysoké vlastné imanie ústavu
- spôsob spolufinancovania projektu z vlastných zdrojov
- predložený ekonomický model projektu

Hospodárenie

- NÚSCH, a.s. dlhodobo dosahuje dobré ekonomické výsledky a vyrovnaný rozpočet



Zadlženosť

- celková zadlženosť (cudzie zdroje + časové rozlíšenie)/aktíva

	2009	2010	2011	2012	2013	2014	2015	2016	2017	2018	2019	2020	2021
Celková zadlženosť (%)	17,1%	14,0%	13,9%	15,8%	14,5%	11,9%	12,0%	11,7%	13,1%	17,0%	28,3%	26,7%	27,9%

Zdroj: Finstat.sk účtovné závierky NÚSCH, a.s. 2009-2021

Výhody, nevýhody financovania úverom

výhody

- relatívne rýchle získanie finančných prostriedkov (bez potreby veľkej byrokracie ako to býva pri eurofondoch)
- schválenie úveru nebolo viazané na splnenie špecifických podmienok
- nízka fixná úroková sadzba 1,38% p. a. a podmienky úveru
- segment a špecifickosť podnikania NÚSCH, a.s.

nevýhody

- úverové zaťaženie spoločnosti (založenie nehnuteľnosti)
- platba úrokov
- riziko (ne)splácania istiny úveru

NÁRODNÝ ÚSTAV SRDCOVÝCH A CIEVNYCH CHORÔB, A.S.

Ďakujem za pozornosť!
